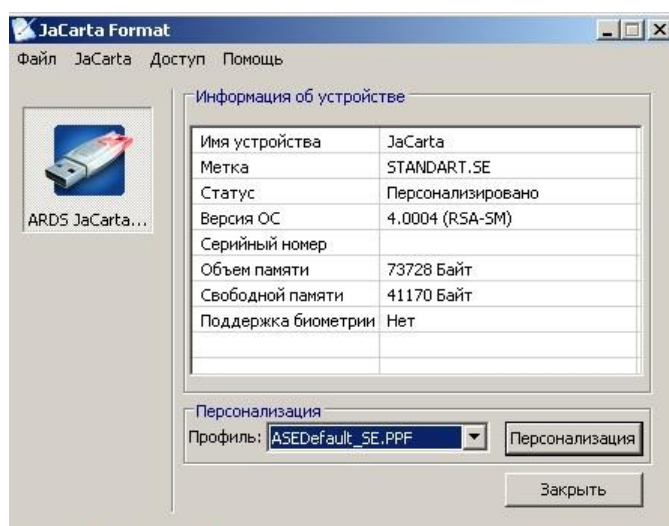
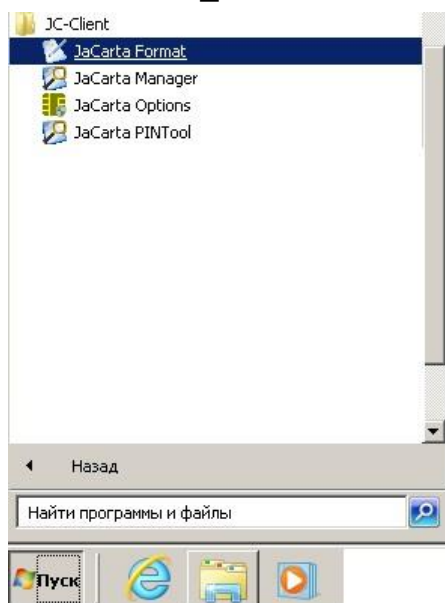
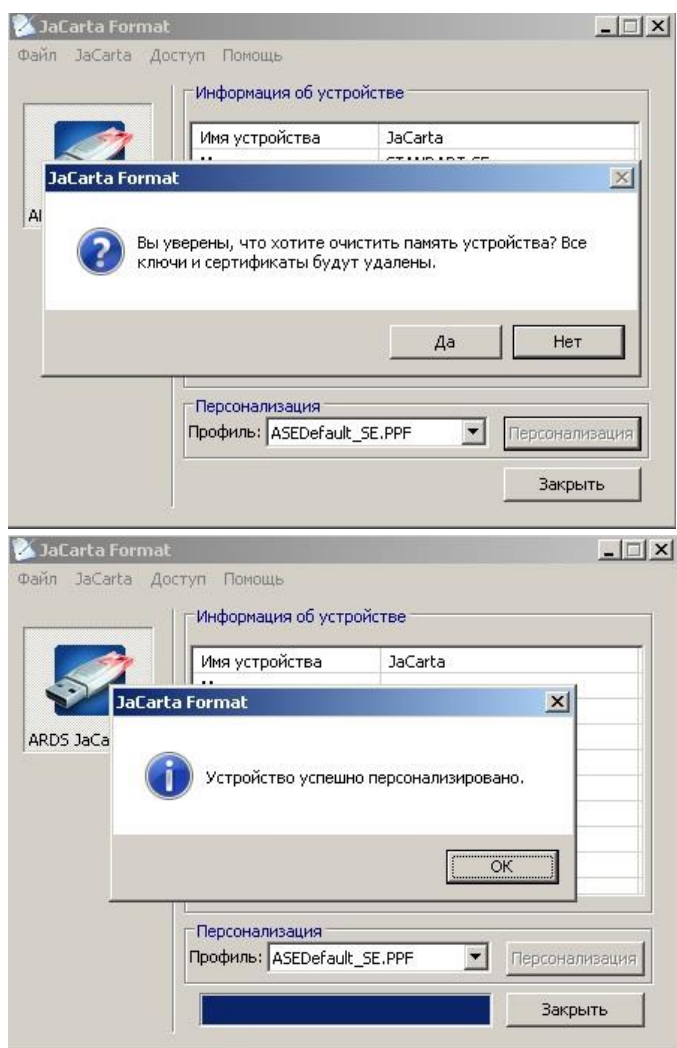


Персонализация приложения PKI ключевого носителя JaCarta PKI/ГОСТ SE

1. Загрузить и установить необходимое программное обеспечение с сайта разработчика по ссылке:
<http://www.aladdin-rd.ru/support/downloads/39876/>
2. Установка всех компонентов происходит по умолчанию.
3. Настроенный профиль **ASEDefault_SE.PPF** скопируйте в директорию с профилями:
C:\Documents and Settings\Администратор\Local Settings\Application Data\Athena
4. Установите значение ключа реестра “aseLeaveMFUnlockedAfterInit” в 1 (по умолчанию, это значение установлено в 0).
Ключ расположен по пути:
HKLM>Software>Athena Smartcard Solutions>IDProtect Client
(для 32-разрядных ОС Windows) или
HKLM>Software>Wow6432Node>Athena Smartcard Solutions>IDProtect Client (для 64-разрядных ОС Windows).
5. Выполните персонализацию стандартным способом с помощью **JaCarta Format** с использованием приложенного профиля **ASEDefault_SE.PPF**.





Внимание!!! После проведения персонализации PIN-код администратора изменится на: 11111111